



**EU Peníze školám**

## DIGITÁLNÍ UČEBNÍ MATERIÁL

INFORMAČNÍ TECHNOLOGIE VE VÝUCE  
– EFEKTIVNĚ, ÚČELNĚ, ZAJÍMAVĚ

ŠABLONA : III/2  
VÝSTUP : 1 - 20 DUM  
ČÍSELNÝ ROZSAH: VY\_32\_INOVACE 107  
PŘEDMĚT : Přírodopis  
ROČNÍK : 8. postupný ročník

Zpracoval: Pavel Helcl, DiS.

# DIGITÁLNÍ UČEBNÍ MATERIÁL

## Výstup číslo 7

### Téma vyučovací jednotky: PŘÍRODOPIS „Člověk – smyslová ústrojí“

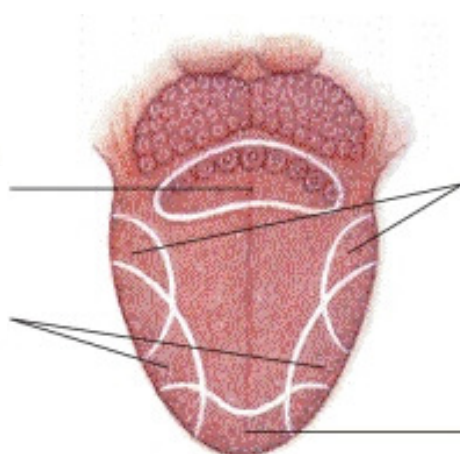
1. Napište, které smysly rozeznáváme.

1 \_\_\_\_\_ 2 \_\_\_\_\_ 3 \_\_\_\_\_ 4 \_\_\_\_\_ 5 \_\_\_\_\_

2. Každé čtvrté písmenko vám složí největší smyslové ústrojí. V tomto ústrojí se nachází mnoho čidel, která mají svá specifická pojmenování – Ruffiniho tělísko, Krauseho tělísko, termoreceptory, nociceptory (vnímání bolesti), Paciniho tělíska atd.

JBAKOREŮNMPŽQWSE

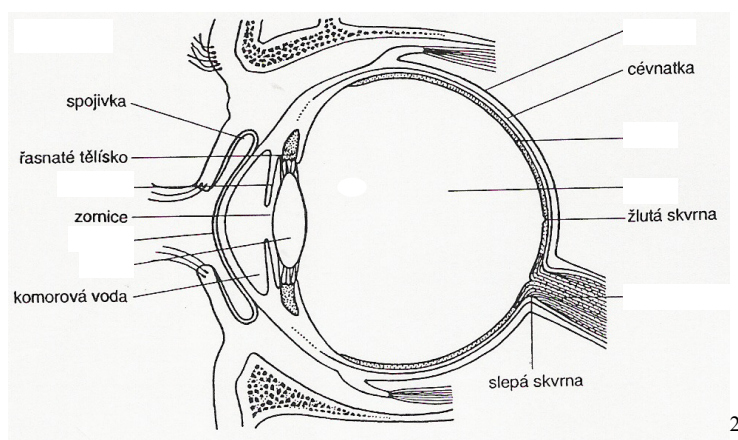
3. Na obrázku popište rozmístění center jednotlivých chutí na jazyku.



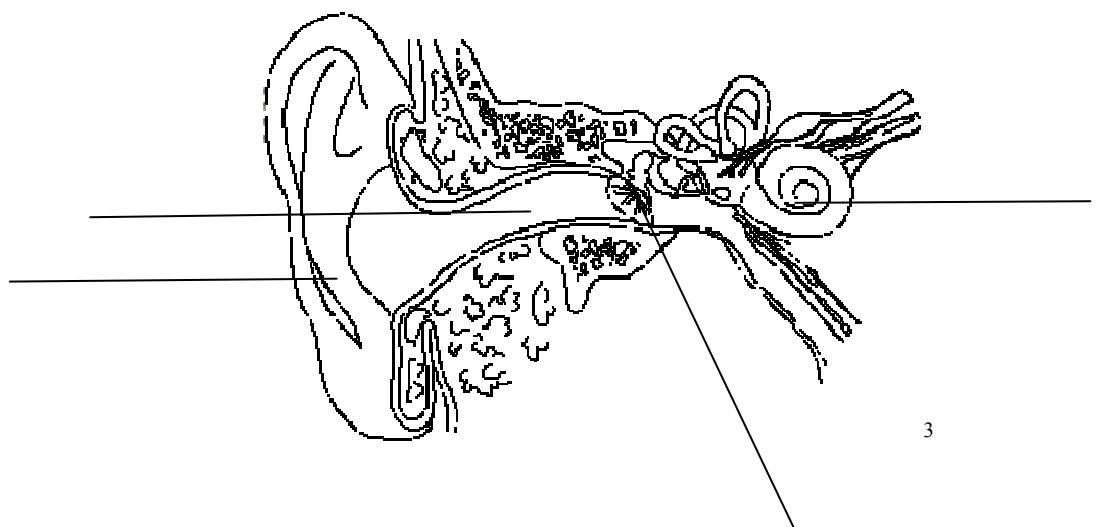
1

<sup>1</sup> Zdroj obrázku: <http://ptackova.blog.denik.cz/c/30891/Chut.html>

4. Označte části oka.



5. Označte na náčrtu ucha ušní boltec, zevní zvukovod, bubínek, hlemýžď.



<sup>2</sup> Zdroj obrázku: <http://fyzika.gbn.cz/phprs/image/fyzika/optika/oko.jpg>

<sup>3</sup> Zdroj obrázku: <http://petulina.webzdarma.cz/zajim/zajim2.php>



6. Podtrhni správné odpovědi.

- a) Čichové buňky jsou uloženy v nosní dutině.
- b) Při rýmě cítíme lépe.
- c) Čichové buňky jsou drážděny plynnými látkami ve vdechovaném vzduchu.
- d) Ve středním uchu se nachází kladívko, kovádlínka a třmínek.
- e) Ve vnitřním uchu se nachází rovnovážné ústrojí.
- f) Zornice se rozšiřuje při působení intenzivního světla.
- g) Poruchou vidění není krátkozrakost.
- h) Při čtení je vhodné dobré osvětlení.
- i) Hlučné prostředí nepoškozuje sluch.
- j) Je vhodné číst vleže.
- k) Zvuk o hodnotě nad 70 dB je škodlivý.

Autorem materiálu a všech jeho částí, není-li uvedeno jinak, je Pavel Helcl, DiS.

