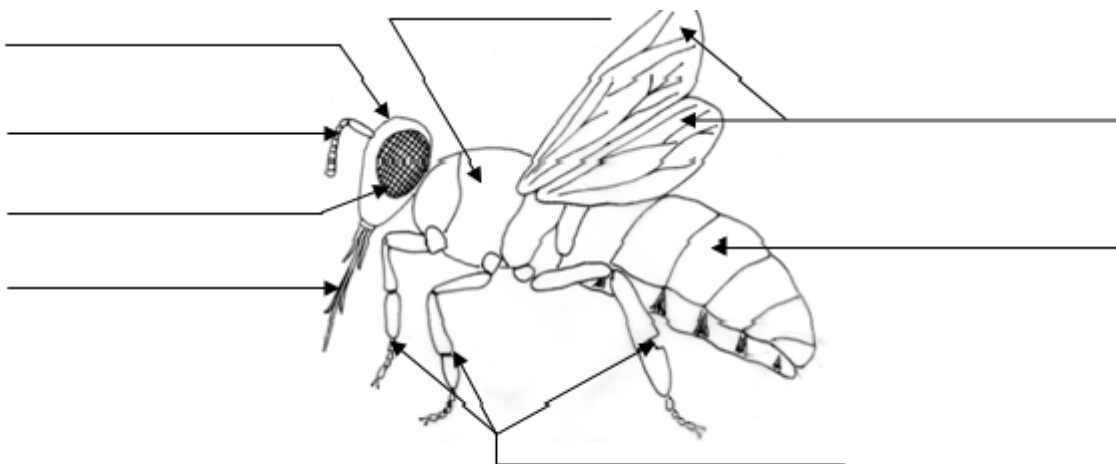


DIGITÁLNÍ UČEBNÍ MATERIÁL

VY_32_INOVACE 37

Téma vyučovací jednotky: PŘÍRODOPIS „Hmyz“

1. Popiš stavbu těla hmyzu:

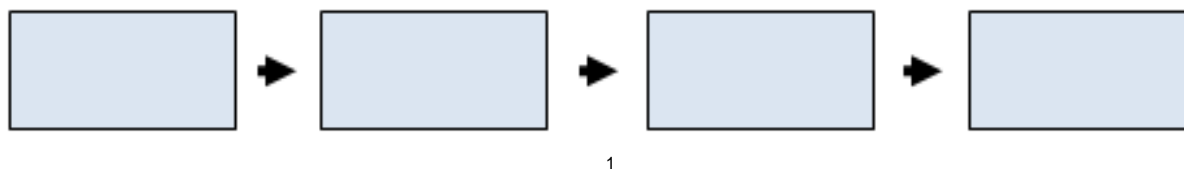


Zakroužkuj, který z typů očí je typický pro hmyz?

- a) MISOVITÉ OČI
- b) SLOŽENÉ OČI
- c) KOMOROVÉ OČI
- d) JEDNODUCHÁ OČKA



2. Napiš jaká mohou být vývojová stádia hmyzu:



3. Napiš ANO, nebo NE podle pravdivosti následujících výroků:

Včela po bodnutí žihadla umírá, protože si zároveň vytrhne i kus zadečku. _____

Vosa obecná je žluto-černě pruhovaná. _____

Včela je větší než sršeň. _____

Mandelinka se živí obilím. _____

Jepice žije jenom jeden den. _____

Beruška se správně nazývá slunéčko osmítečné. _____

Samička komára saje šťávu z květů. _____

Náš největší brouk se nazývá chroust. _____

Vážky létají nad loukami a v lese. _____

4. Zamysli se a rozhodni, co do řady nepatří. Nesprávný druh hmyzu škrtni:

bělásek zelný – otakárek fenyklový – ovád hovězí – babočka admirál

čmelák zemní – včela medonosná – sršeň obecná – mšice jabloňová

lýkožrout smrkový – bekyně mniška – mol šatní

štěnice domácí – mol šatní – kobyłka zelená

¹ Zdroj obrázku: <http://skolakov3a.sweb.cz/PRVOUKA/rostliny2/rostlina.gif>

5. Poznej a napiš název hmyzu, který je na obrázku:²



6. Zakroužkuj správnou odpověď v tomto malém kvízu:

1) Kdo saje člověku krev?

- a) samička komára
- b) sameček komára

2) Mezi hmyz žijící v domácnosti patří:

- a) střevlík fialový
- b) čmelák zemní
- c) mol šatní

² Zdroj obrázků. <http://google.obrazky.jpg>



- 3) Ve vlasech člověka cizopasí:
 - a) blecha
 - b) sršeň
 - c) veš

- 4) V zanedbaných domácnostech se může vyskytovat:
 - a) štěnice domácí
 - b) včela medonosná
 - c) mšice maková

- 5) Uložené šatstvo v domácnostech může ničit:
 - a) ovád hovězí
 - b) mol šatní
 - c) obaleč jablečný

- 6) Mezi jednoho z největších škůdců zeleniny patří:
 - a) housenka běláška zelného
 - b) larva slunéčka sedmítečného
 - c) kukla mravence lesního

- 7) Mandelinka bramborová má:
 - a) žluté krovky s černými pruhy
 - b) červené krovky s černými tečkami
 - c) zelené krovky s širokými hnědými pruhy

- 8) V jablkách žije malá housenka:
 - a) bekyně sosnové
 - b) obaleče jablečného
 - c) masařky obecné

- 9) Nad hladinou řek či rybníků létá:
 - a) kobylka zelená
 - b) krtonožka obecná
 - c) vážka ploská

Autorem materiálu a všech jeho částí, není-li uvedeno jinak, je Mgr. Simona Tomášková

